



GLEICHSTROMGETRIEBEMOTOR (DC GEAR MOTOR)

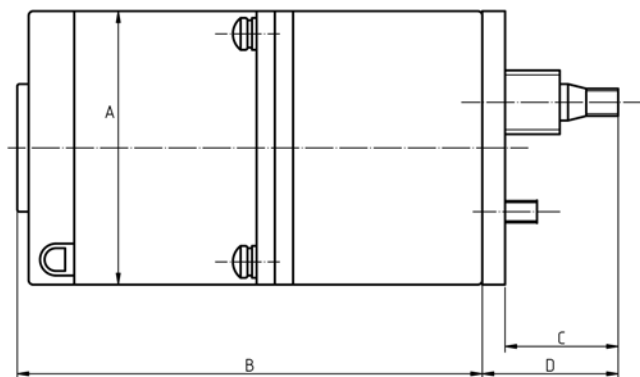
TYP GE0180



Unsere neuen **TeMotion**-Motoren mit hohem Drehmoment wurden speziell für die Anwendung als Trommelantrieb in Galvanobetrieben designt. Ihre Konstruktion basiert auf jahrelanger Erfahrung mit Antrieben für diesen besonderen Anwendungsfall.

Die Motoren überzeugen durch hohe Leistung bei gleichzeitiger Kompaktheit. Das Gehäuse verfügt über eine vollständige Schutzlackierung. Besonderen Wert haben wir bei der Entwicklung auf die vollständige Austauschbarkeit mit unserem bisherigen Antrieb gelegt, sodass Sie diese neuen Motoren natürlich auch in Ihren bestehenden Galvanisieraggregaten einbauen können.

TECHNISCHE DATEN



Abmaße
(Dimensions)

A	B	C	D
[mm]	[mm]	[mm]	[mm]
60	102	24,8	29,8

Bestell-Nummer (Order number)	Nennspannung (Nominal voltage) [V]	Nenndrehmoment (Nominal torque) [Nm]	Nenndrehzahl (Nominal speed) [n]	Strom (Current) [A]
GE0180.0607	6	7,2	50 (+/- 3)	2,6
GE0180.1207	12	7,2	50 (+/- 3)	2,0
GE0180.2407	24	7,2	50 (+/- 3)	1,1