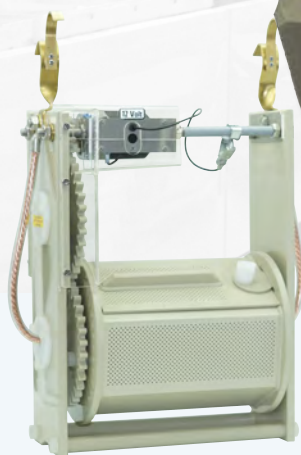




## RITZEL FÜR TEMOTION-GLEICHSTROMGETRIEBEMOTOREN (GEAR WHEEL FOR TEMOTION DC GEAR MOTORS)

### Typ GE0190.9001

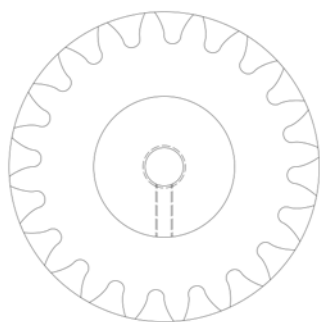
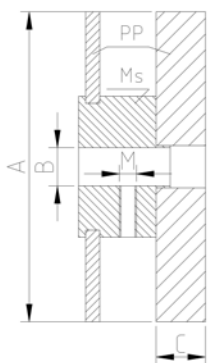


Unsere bewährten Antriebsritzel wurden speziell für den Antrieb der Galvanisiertrömmeln konstruiert.

Der Zahnradkörper besteht aus Polypropylen (PP) und wurde mit der Messingnabe verschraubt, um so eine zuverlässige Kraftübertragung und hohe Belastbarkeit sicher zu stellen.

Die Ritzel werden auf die Welle der **TeMOTION**-Motoren geschoben und mittels Innensechskant-Gewindestift gesichert.

### TECHNISCHE DATEN



Abmaße  
(Dimensions)

A	B	C	M
[mm]	[mm]	[mm]	
Ø 60	Ø 10	5	M6

Bestell-Nummer (Order number)	Zähnezahl (Number of teeth) [n]	Material Zahnrad (Material gear wheel)	Material Nabe (Material hub)	Motordrehmoment (Motor torque) [Nm]
GE0190.9001	10	PP	Ms	15

GE0190.9001 Ritzel sind für folgende Antriebe geeignet:  
(GE0190.9001 gear wheels are suitable for the following motors:)

- TeMotion GE0190.1215
- ZLWI6V15NM, ZLWI12V15NM, ZLWI24V15NM
- SPWI0615, SPWI1215, SPWI2415