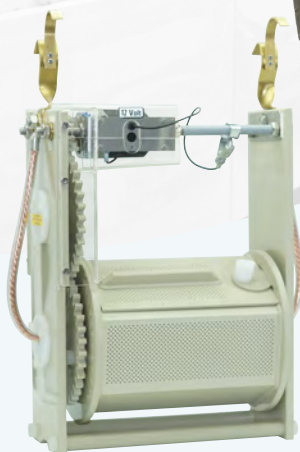




RITZEL FÜR TEMOTION-GLEICHSTROMGETRIEBEMOTOREN (GEAR WHEEL FOR TEMOTION DC-GEAR MOTORS)

Typ GE0180.9001

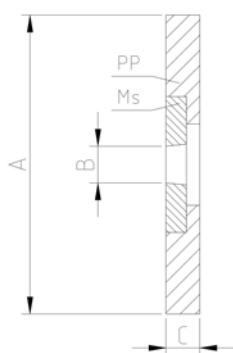
Hergestellt in Deutschland



Unsere bewährten Antriebsritzel wurden speziell für den Antrieb der Galvanisiertrömmeln konstruiert. Der Zahnradkörper besteht aus PP und wurde fest mit der Messingnabe vernietet, um so eine zuverlässige Kraftübertragung und hohe belastbarkeit sicher zu stellen.

Da wir besonderen Wert auf die vollständige Austauschbarkeit der bisherigen Antriebe mit unseren neu entwickelten **TeMotion**-Motoren gelegt haben, lassen sich die Ritzel natürlich auch in Ihre bestehenden Galvanisieraggregate einbauen - unabhängig davon, ob Sie noch einen herkömmlichen, oder schon einen neuen **TeMotion**-Motor verwenden.

TECHNISCHE DATEN



Abmaße
(Dimensions)

A	B*	C	m
[mm] Ø 60	[mm] Ø 6	[mm] 10	5

* Bohrung B ist konisch
* (Bore B is conical)

Bestell-Nummer (Order number)	Zähnezahl (Number of teeth) [n]	Material Zahnrad (Material gear wheel)	Material Nabe (Material hub)	Motordrehmoment (Motor torque) [Nm]
GE0180.9001	10	PP	Ms	7,2

GE0180.9001 Ritzel sind für folgende Antriebe geeignet:
(GE0180.9001 gear wheels are suitable for the following motors:)

- TeMotion GE0180.0607, GE0180.1207, GE0180.2407
- BOWI6V7,2NM, BOWI12V7,2NM, BOWI24V7,2NM